



Centro Fiera di Montichiari - Brescia

14/15/16 MAGGIO 2025

MCR EXPO - Metal Circular Recycling

Salone delle soluzioni per l'industria del recupero e riutilizzo dei metalli ferrosi e non ferrosi

Prima edizione



sales@mcrexpo.it
www.mcrexpo.it



Centro Fiera del Garda
Montichiari (Bs)

MCR EXPO 2025

SOLUZIONI PER IL RECUPERO, PREPARAZIONE, ANALISI, LAVORAZIONI, STOCCAGGIO, TRASPORTO E COMMERCIO DEI ROTTAMI DI METALLI FERROSI E NON FERROSI

MCR EXPO – **Metal Circular Recycling**, il nuovo salone delle soluzioni per l'industria del recupero e riutilizzo dei metalli ferrosi e non ferrosi in programma dal 14 al 16 maggio 2025 al Centro Fiera di Montichiari (BS), nasce per offrire un luogo

d'incontro per il settore. La manifestazione si propone come spazio di visibilità e confronto a tutte le imprese della filiera industriale, per intercettare e far conoscere le nuove proposte dedicate all'economia circolare dei metalli.

TECHNOLOGY AREA

- Analisi Radiometriche, Metallografiche e Chimiche, Laboratori
- Cernita, Selezione e Separazione Rottami
- Flottazione e Lavaggio
- Riduzione Dimensionale e Frantumazione, Trituratori
- Stoccaggio Rottami, Sistemi di Imballaggio
- Mezzi e Impianti per Raccolta e Movimentazione
- Riciclatori di catalizzatori esausti
- Sistemi e Attrezzature per l'Efficienza Energetica del Processo Produttivo

- Metrologia, strumentazione di misura e controllo, Comparatori
- Sistemi di riciclo chimico
- Controlli e sicurezza ambientale
- Bonifica e trattamento delle acque e dei fanghi industriali
- Enti e Associazioni
- Antinfortunistica
- Costruttori di Forni per riciclo
- Raffinazione metalli

TRADING AREA

- Commercianti Rottami Metallici
- Produzione e Commercio Metallo Secondario e Leghe di Fonderia

L'obiettivo della decarbonizzazione che l'Unione europea si è posta entro il 2050 è una sfida per l'industria europea dei metalli. Le diverse filiere sono da sempre impegnate nel riciclo perché i metalli, anche nella fase finale dei loro impieghi, conservano un alto valore economico, energetico ed ambientale. Oggi questo valore reimmesso nella società, mette le filiere

del riciclo al centro dell'attenzione degli stakeholder politici, sociali ed economici e le rende sempre più attrattive per investimenti e nuove tecnologie. I settori nazionali interessati sono ai primi posti al mondo per capacità, innovazione e produttività, mancava invece l'occasione di un appuntamento dove trovare, riunite insieme, tutte le idee e le novità che diverranno

argomento corrente nel prossimo futuro.

MCR EXPO, Salone delle soluzioni per l'industria del recupero e riutilizzo dei metalli ferrosi e non ferrosi, si propone dal 14 al 16 maggio 2025 quale luogo d'incontro e spazio di visibilità per tutte le imprese che agiscono all'interno delle filiere che costituiscono l'economia circolare dei metalli.





RACCOLTA TRADE LOGISTICA

La raccolta, con una capillare ramificazione sul territorio e nei luoghi di impiego dei metalli, provvede a far affluire i beni a fine vita e gli avanzi della produzione nei centri specializzati per la cernita, separazione, selezione, compattazione dei rottami per renderli nuovamente disponibili per l'industria. Il settore del commercio svolge anche il compito fondamentale di reperire sui mercati internazionali rottami e residui per sopperire totalmente alla domanda di materie prime dell'industria del riciclo.



ENERGIE

Il recupero di metalli dai rottami consente di risparmiare una notevole quantità di energia rispetto alla produzione dei metalli primari da minerale. Ciò nonostante l'industria dei metalli secondari rimane sempre un'industria energy intensive. Produttori e trader di energia elettrica e gas naturale, di impianti fotovoltaici, di impianti di cogenerazione energia-calore, di impianti per il recupero di energia dalle emissioni, trovano nell'industria dei metalli da riciclo operatori attenti e sensibili agli investimenti energy saving.

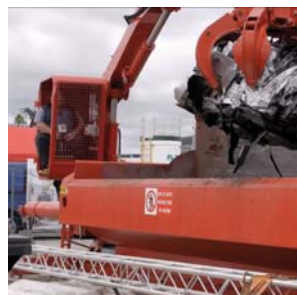
TRATTAMENTO DEL ROTTAME

Prima di essere avviato all'industria per il recupero rottami e residui devono essere trattati. Selezione, separazione, cesoiatura, trituratione, riduzione, flottazione, inertizzazione, ... sono tutte operazioni atte ad aumentare l'omogeneità e la purezza del rottame e, in ultima analisi, il suo valore commerciale.



AMBIENTE SICUREZZA CERTIFICAZIONE

Il riciclo dei metalli è condotto, in tutte le sue fasi, con estrema attenzione all'ambiente e nel rispetto delle leggi comunitarie e nazionali. I metalli, da riciclo o primari, sono oggetto di norme tecniche volontarie, nazionali, europee ed internazionali, che contribuiscono a rendere chiari e spediti i rapporti fra committenti e fornitori in qualunque parte del mondo si trovino. La certificazione svolge un ruolo quanto mai importante nelle nuove richieste dei clienti che vogliono avere sempre più la garanzia che anche le componenti metalliche dei prodotti per i mercati finali contengano un'alta percentuale di materiale riciclato.



FUSIONE RAFFINAZIONE

Con la fusione il rottame metallico ritorna a nuova vita. Nelle varie tipologie di forno, specifiche per ogni metallo, la carica metallica viene riportata allo stato liquido, pronta per essere raffinata delle impurità ed essere condotta alle specifiche qualitative finali, richieste per i nuovi impieghi.



ECONOMIA MERCATI PREZZI

Anche i metalli secondari, o da riciclo, subiscono i trend combinati del ciclo produttivo e della domanda e reagiscono agli stimoli dell'economia globale. Sono quotati in borsa, hanno i loro osservatori economici, sono studiati e monitorati quotidianamente da istituti specializzati che supportano l'industria ed il commercio nelle quotidiane decisioni di acquisto e vendita.

TECNOLOGIE

Macchine e impianti per il trattamento dei rottami: cesoie, presse, trituratori, shredder, eddy current, flottatrici, trasportatori, ragni, benne, veicoli specifici, ecc. Macchine e impianti di fonderia: forni fusori, impianti di colata, forni per trattamenti, laboratori, ecc.



CONSORZI

Per raggiungere gli obiettivi di riciclo fissati dall'Unione europea, importanti filiere metallo si sono dotate di Consorzi per il recupero e il riciclo di alcune categorie di prodotti giunti a fine vita. È il caso degli imballaggi, delle batterie e accumulatori e dei rifiuti elettrici ed elettronici.



LA FILIERA DEL RECUPERO E RICICLO DEI ROTTAMI METALLICI

CENTRO FIERA MONTICHIARI

Il Centro Fiera di Montichiari è, per dimensioni, il secondo polo fieristico della Lombardia.

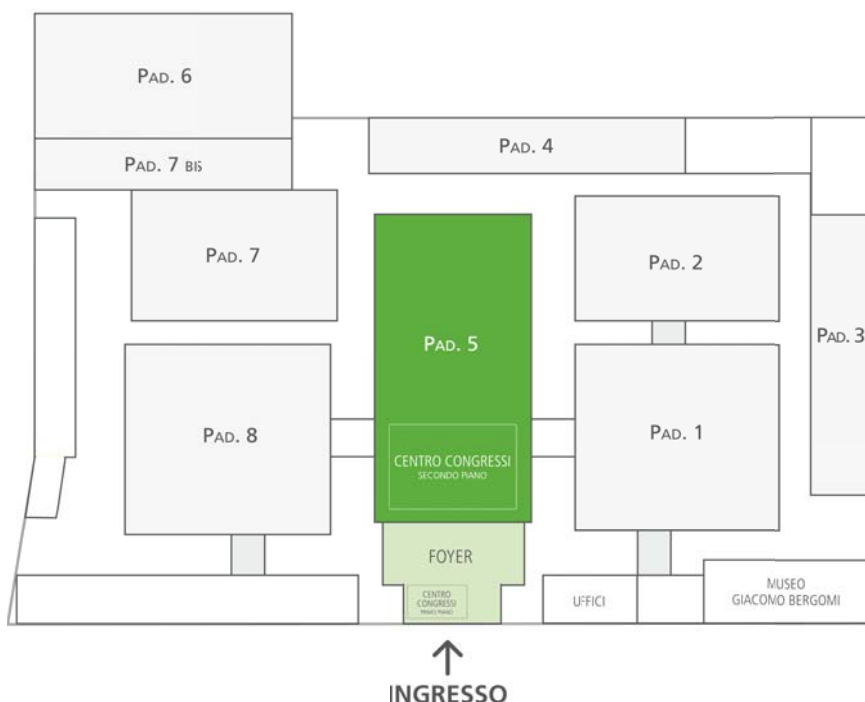


CENTRO FIERA S.p.A.
Via Brescia, 129
25018 Montichiari (BS) - Italy
Tel. +39 030 961148
Fax +39 030 9961966
www.centrofiere.it



INFO COMMERCIALI

sales@mcrexpo.it
mob. +39 340 7773952
mob. +39 339 8550499



COME RAGGIUNGERCI



Da Milano
autostrada A4, uscita Brescia est
autostrada A35 Brebemi,
uscita Montichiari Fascia d'Oro

Da Venezia
autostrada A4, uscita Brescia est

Da Mantova
statale Goitese

Da Parma
statale Asolana

Da Cremona
autostrada A21, uscita Brescia est



Stazione di Brescia
23 km dal Centro Fiera Montichiari
Stazione di Desenzano del Garda
19 km dal Centro Fiera Montichiari



Verona Villafranca
50 km da Montichiari
Bergamo Orio al Serio
67 km da Montichiari
Milano Linate
110 km da Montichiari
Milano Malpensa
150 km da Montichiari